

# Conhecendo a candidata à Diretora Geral do campus Bragança Paulista



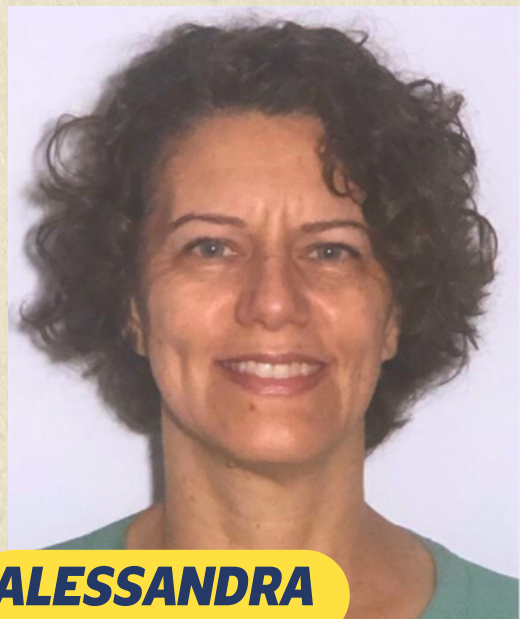
acesse para conhecer minhas propostas

*Eu falo de vários lugares, trazendo novas perspectivas: como mulher, como mãe, como estudante, como TAE, como assistente social, como educadora e como cidadã*

**DIAS 16 E 17/10 - VOTE!!**

Meu nome é Alessandra, tenho 54 anos, sou casada e mãe de 3 filhos.

Com 20 anos de atuação no serviço público, 12 anos trabalhando com a Assistência Estudantil e 5 anos coordenando a CSP no campus Bragança Paulista, possuo bom conhecimento das políticas educacionais, dos trâmites burocráticos institucionais e dos desafios enfrentados no cotidiano da escola pública no contexto atual.



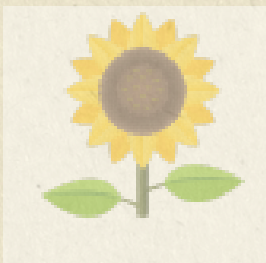
**ALESSANDRA**

**PARA DIRETORA**

A formação em gestão e em Educação, somadas à experiência profissional me capacitam a implementar práticas de gestão eficazes e adequadas ao contexto educacional, favorecendo a eficiência administrativa e priorizando a educação de qualidade.

Como assistente social, trago uma perspectiva inclusiva e centrada no bem-estar da comunidade escolar, promovendo um ambiente escolar acolhedor e ético, de respeito as diferenças, de garantia de direitos e promoção da saúde mental para toda a comunidade escolar.

Meu compromisso como candidata é o fortalecimento de uma gestão democrática e participativa, com transparência nas informações, decisões coletivas e poder descentralizado. O foco deve estar no estilo de gestão e no perfil de liderança, pois quanto mais difícil o cenário e os desafios que a escola enfrenta, mais se faz necessária uma gestão que promova efetivamente a participação de todos. Só assim poderemos superar os desafios atuais da escola pública, juntos!



**DIAS 16 E 17/10 - VOTE!!**

**ALESSANDRA**

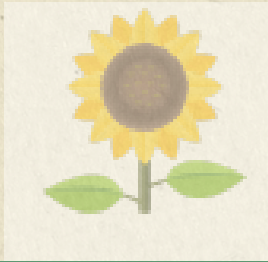
**PARA DIRETORA**

## Apresento algumas propostas para nossa escola

- Compartilhar informações de forma clara e acessível sobre as decisões, projetos e gestão financeira da escola, permitindo que todos acompanhem e entendam os processos.
- Oferecer capacitação para que os membros da comunidade escolar entendam melhor seus papéis dentro da gestão democrática e saibam como participar de forma eficaz.
- Formar e desenvolver equipes. É essencial identificar as habilidades, talentos e potencialidades de cada servidor para, se necessário, reconfigurar as equipes de forma mais eficaz.
- Estabelecer parcerias com empresas locais, ONGs e entidades governamentais para captação de recursos e apoio a projetos educacionais e de infraestrutura.
- Incentivar a submissão de projetos a editais públicos e privados, buscando financiamentos para iniciativas inovadoras e estratégicas que atendam às necessidades da instituição.
- Desenvolver atividades recreativas e culturais que incentivem a interação social e o fortalecimento dos vínculos entre estudantes e servidores, como gincanas, jogos, festas temáticas e grupos de leitura, teatro e música, por exemplo.

- Links úteis**
- [um pouco sobre meu estilo de liderança, meu lado pessoal e minhas ideias](#)
  - [vídeo curto sobre algumas propostas](#)

# Conhecendo a candidata à Diretora Geral do campus Bragança Paulista



**DIAS 16 E 17/10 - VOTE!!**

**ALESSANDRA**  
**PARA DIRETORA**

- Promover oficinas e capacitações para os docentes sobre metodologias inovadoras de ensino e de avaliação da aprendizagem.
- Promover capacitação para os servidores (docentes e técnicos), com prioridade para os membros do NAPNE, sobre as práticas pedagógicas inclusivas e atendimento adequado a estudantes com deficiência, com transtornos do neurodesenvolvimento e com altas habilidades/superdotação.
- Oferecer curso de extensão ou oficinas de planejamento e educação financeira para os estudantes, ajudando-os a gerir melhor seus recursos pessoais e a lidar com os desafios econômicos durante a trajetória acadêmica.
- Criação de Ambientes de Convivência - espaços físicos confortáveis e acolhedores para que os estudantes e os servidores possam interagir, descansar e relaxar durante os intervalos.
- Cuidando de quem cuida: tem como objetivo conscientizar a comunidade escolar sobre as demandas enfrentadas por aqueles que cuidam de familiares, como bebês, idosos ou pessoas com deficiência, enquanto equilibram trabalho ou estudo. A ação busca eliminar barreiras em nossa instituição que dificultam essa conciliação, reduzindo o estresse, prevenindo o adoecimento e promovendo o bem-estar, a motivação e o engajamento tanto no ambiente de trabalho quanto na vida pessoal dos cuidadores.

Vamos juntos pelo caminho da gestão  
democrática!!