



MANUAL ERE

Manual de Escrita de Relatório de
Estágio do Curso de Licenciatura
em Matemática - IFSP BRA



MANUAL ERE

O Manual de Escrita de Relatório de Estágio do Curso de Licenciatura em Matemática do Instituto Federal de Ciência e Tecnologia de São Paulo - câmpus de Bragança Paulista (IFSP-BRA), foi elaborado pelos estudantes Maria Gabriela Rodrigues da Silva, Tatiane dos Santos Gomes, Lauriane Ferraz Mendonça e Daniel Geremias Pinheiro de Jesus, orientados pela professora Luana Ferrarotto, dentro do Projeto de Monitoria dos componentes curriculares: Organização do Trabalho Pedagógico, Avaliação e Gestão Escolar; Ensino de Matemática nos Anos Iniciais; Ensino de Matemática nos Anos Finais e Ensino de Matemática no Ensino Médio. Todas os componentes curriculares estão ligados aos blocos de estágio do curso. O projeto de monitoria tem por objetivo ajudar os/as estudantes na escrita e na formatação dos relatórios de estágio e, com isso em mente, surgiu o presente manual. Desenvolvido por estudantes para estudantes.

LICENCIATURA EM MATEMÁTICA
MONITORIA DE ESTÁGIO

IFSP - BRA



MANUAL ERE

Índice

PARTE UM - APRESENTANDO

Apresentando: o que é um relatório de estágio?.....	4
Os blocos do estágio do Curso de Licenciatura em Matemática.....	5

PARTE DOIS - DESENVOLVENDO

Como o relatório de estágio deve ser feito.....	8
Dicas práticas.....	13
Título das seções.....	13
Citações.....	14
Figuras/tabelas.....	16
Referências.....	17
Apêndice.....	24
Anexo.....	24
Barra de ferramentas.....	25

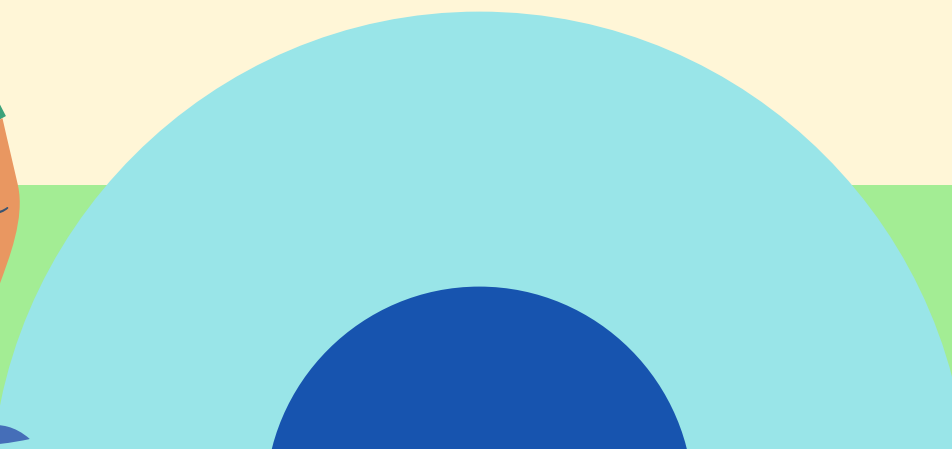
PARTE TRÊS - CONCLUINDO

Elementos de coesão e coerência.....	29
Referências.....	31



MANUAL ERE

PARTE UM: APRESENTANDO





MANUAL ERE

Parte um - Apresentando

1.1 O QUE É O RELATÓRIO DE ESTÁGIO?

Segundo o Projeto Pedagógico do Curso de Licenciatura em Matemática do IFSP-BRA (2017, p. 49, modificado):

Em cada bloco do estágio, o estudante elaborará e apresentará um relatório analítico individual, que deverá conter reflexões que indiquem a articulação dos conhecimentos e vivências adquiridas ao longo desse bloco com os estudos promovidos no componente curricular a ele articulado. Por esse motivo, é recomendável que cada bloco de estágio seja realizado concomitantemente à respectiva disciplina articulada.



MANUAL ERE

Parte um - Apresentando

1.2 OS BLOCOS DE ESTÁGIO DO CURSO DE LICENCIATURA EM MATEMÁTICA

Bloco articulado à disciplina Organização do Trabalho Pedagógico, Avaliação e Gestão Escolar

Vinculado ao componente curricular Organização do Trabalho Pedagógico, Avaliação e Gestão Escolar. Deve ser realizado em uma escola pública dos anos finais do ensino fundamental ou do ensino médio. O objetivo do estagiário nesse bloco é conhecer e acompanhar o trabalho das áreas administrativa, organizacional e pedagógica da escola. (INSTITUTO FEDERAL DE EDUCAÇÃO, CIÊNCIA E TECNOLOGIA DE SÃO PAULO, 2019)

Bloco articulado à disciplina Ensino de Matemática nos Anos Iniciais

Vinculado ao componente curricular Ensino de Matemática nos Anos Iniciais. O objetivo do estagiário neste bloco é conhecer e refletir sobre o processo de escolarização básica em matemática e a organização do trabalho pedagógico nos primeiros ciclos. (INSTITUTO FEDERAL DE EDUCAÇÃO, CIÊNCIA E TECNOLOGIA DE SÃO PAULO, 2019)



MANUAL ERE

Parte um - Apresentando

Bloco articulado à disciplina Ensino de Matemática nos Anos Finais

Vinculado ao componente curricular Ensino de Matemática nos Anos Finais. O objetivo do estagiário é observar e refletir sobre os processos de ensino-aprendizagem-avaliação de matemática nos anos finais do ensino fundamental. (INSTITUTO FEDERAL DE EDUCAÇÃO, CIÊNCIA E TECNOLOGIA DE SÃO PAULO, 2019)

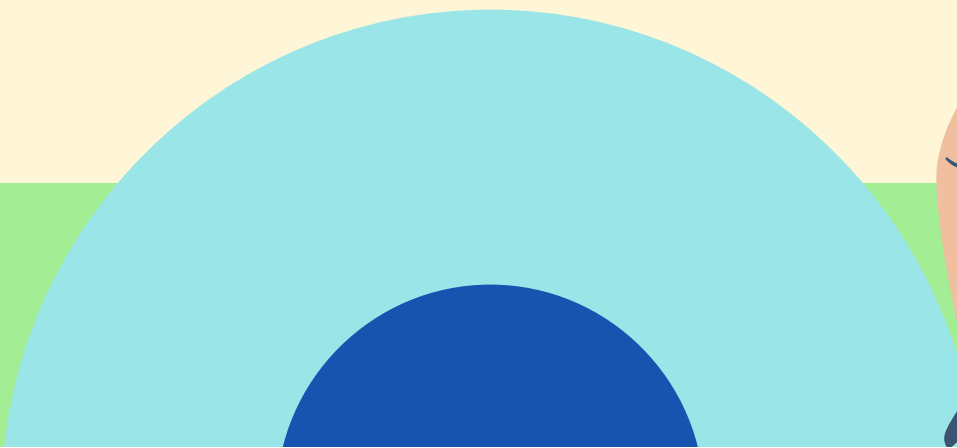
Bloco articulado à disciplina Ensino de Matemática no Ensino Médio

Vinculado ao componente curricular Ensino de Matemática no Ensino Médio. O objetivo do estagiário é observar e refletir sobre os processos de ensino-aprendizagem-avaliação de matemática, mas agora no Ensino Médio. (INSTITUTO FEDERAL DE EDUCAÇÃO, CIÊNCIA E TECNOLOGIA DE SÃO PAULO, 2019)



MANUAL ERE

PARTE DOIS: DESENVOLVENDO





MANUAL ERE

Parte dois - Desenvolvendo

2.1 COMO O RELATÓRIO DE ESTÁGIO DEVE SER FEITO?

Basicamente o relatório precisa de uma INTRODUÇÃO, um DESENVOLVIMENTO e uma CONCLUSÃO, mas, o que pode conter cada uma dessas partes? Vejamos:

O que colocar na INTRODUÇÃO do relatório do bloco de estágio articulado à disciplina Organização do Trabalho Pedagógico, Avaliação e Gestão Escolar:

- Objetivo do bloco de estágio em questão;
- Escola escolhida para o estágio;
- Endereço da escola;
- Horários de funcionamento;
- Membros da equipe gestora;
- Supervisor do estágio;
- Motivo da escolha pela escola estagiada;



MANUAL ERE

Parte dois - Desenvolvendo

O que colocar na INTRODUÇÃO dos relatórios dos demais blocos de estágio:

- Objetivo do bloco de estágio em questão;
- Motivo da escolha pela escola estagiada;
- Apresentação da escola estagiada;
- Horários de funcionamento, períodos e anos atendidos, quantidade de turmas, espaços da escola (biblioteca, quadra, sala de informática...);
- Turmas que serão acompanhadas;
- Quem é o professor/gestor supervisor de seu estágio na escola;
- Quem são as/os professoras/professores acompanhadas/os na escola;



MANUAL ERE

Parte dois - Desenvolvendo

O que colocar no DESENVOLVIMENTO:

Bloco articulado à disciplina Organização do Trabalho Pedagógico, Avaliação e Gestão Escolar: Descrição de como se deu o acompanhamento gestão; análise da gestão acompanhada, articulando com o referencial teórico indicado pelo orientador de estágio; descrição das atividades de observação, participação, descrição e análise da estrutura física da escola, dos documentos da instituição (Projeto Político Pedagógico (PPP), Plano de Gestão, Regimento Escolar, etc.), das reuniões acompanhadas (ATPC, Conselho de Escola, Conselho de Classe, Grêmios Estudantil, etc.).

Bloco articulado à disciplina Ensino de Matemática nos Anos Iniciais: Descrição de como se deu o acompanhamento das aulas; análise das aulas acompanhadas, articulando com o referencial teórico indicado pelo orientador de estágio; descrição das atividades de observação e regência.



MANUAL ERE

Parte dois - Desenvolvendo

Bloco articulado à disciplina Ensino de Matemática nos Anos Finais: Descrição de como se deu o acompanhamento das aulas; análise das aulas acompanhadas, articulando com o referencial teórico indicado pelo orientador de estágio; considerar o plano de atividades; descrever sobre o desenvolvimento junto aos(as) estudantes de uma situação ou sequência didática para o ensino-aprendizagem de conceitos matemáticos.

Bloco articulado à disciplina Ensino de Matemática no Ensino Médio:

descrição de como se deu o acompanhamento das aulas ou gestão; análise das aulas acompanhadas, articulando com o referencial teórico indicado pelo orientador de estágio, descrição das atividades de observação, participação ou regência;

O que colocar nas CONSIDERAÇÕES FINAIS:

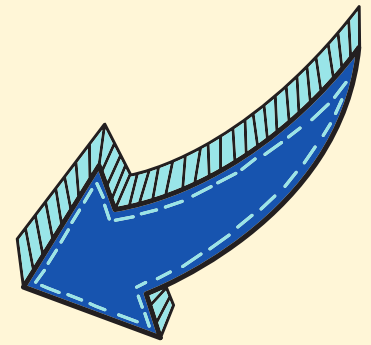
- Objetivos alcançados no desenvolvimento do estágio;
- Aprendizagens do estágio;
- Contribuição do estágio para sua formação docente.



MANUAL ERE

Parte dois - Desenvolvendo

Essas partes do relatório podem ser organizadas por temáticas, por exemplo:
Caracterização da escola, Reuniões acompanhadas, Atividades de participação, etc.



Todo o relatório (exceto algumas partes indicadas) deve ser escrito seguindo os seguintes critérios:

- Fonte: 12;
- Espaçamento de linha: 1,5, justificado.

ATENÇÃO

No cabeçalho (parte que vem "pronta") de seu relatório siga a fonte escolhida também!



MANUAL ERE

Parte dois - Desenvolvendo

2.2 DICAS PRÁTICAS

Todo o relatório (exceto algumas partes indicadas) deve ser escrito seguindo os seguintes critérios:

- **TÍTULOS DAS SEÇÕES:**

- ✓ Podem ser da sua escolha (usando o bom senso), não possuindo quantidade limite;
- ✓ Colocar indicativo numérico neles;
- ✓ Devem ser alinhados à margem esquerda do texto;
- ✓ Precisam ser diferenciados tipograficamente, por exemplo, deixando em maiúsculo, em negrito, em itálico ou sublinhado.

ATENÇÃO!

O título deverá ser logo em seguida do numeral sem nenhum ponto ou traço.

ATENÇÃO! Algumas seções não acompanham indicativo numérico são elas: referências, anexos, apêndices.



MANUAL ERE

Parte dois - Desenvolvendo

• CITAÇÕES

● Citação direta:

Uma transição textual e literal de parte de uma obra (livro, artigo...) consultada. Quando tiver **MENOS DE TRÊS LINHAS** é necessário utilizar “**aspas duplas**”, identificando a citação (uma única vez). Exemplos:

Barbour (1971, p. 35) descreve: “O estudo da morfologia dos terrenos [...] ativos [...]”

“Não se mova, faça de conta que está morta” (CLARAC; BONNIN, 1985, p. 72).

Segundo Sá (1995, p. 27): “[...] por meio da mesma ‘arte de conversação’ que abrange tão extensa e significativa parte da nossa existência cotidiana [...]”

As citações diretas com **MAIS DE TRÊS LINHAS** devem ter um **recuo de 4 cm** da margem esquerda, com **letra menor** que a utilizada no texto (ou seja: Arial 10 e Times New Roman 11), sem aspas e com **espaçamento simples**. Exemplo:



4 cm

Evidente que, a fim de promover a efetiva articulação entre a teoria e a prática, a discussão sobre o conteúdo matemático que é abordado nos anos iniciais não pode desconsiderar o contexto em que a prática profissional efetivamente ocorre. Por conseguinte, além da existência de um componente curricular que faça essa discussão, qual seja, Ensino de Matemática nos Anos Iniciais, surge a necessidade de realização de uma das etapas do estágio em uma escola que atue nesse segmento. (INSTITUTO FEDERAL DE CIÊNCIA E TECNOLOGIA DE SÃO PAULO, 2019, p. 39)



MANUAL ERE

Parte dois - Desenvolvendo

● Citação indireta:

Texto baseado na obra consultada. A indicação da página é opcional e não é necessário a utilização de duplas aspas.

Exemplos:

Davenport e Prusak (1998) destacam que um dos fatores de sucesso pode depender de saber a diferença entre dado, informação e conhecimento.

Para Marconi e Lakatos (2007), toda ciência utiliza inúmeras técnicas na obtenção de seus propósitos, quaisquer que sejam os métodos ou procedimentos empregados.





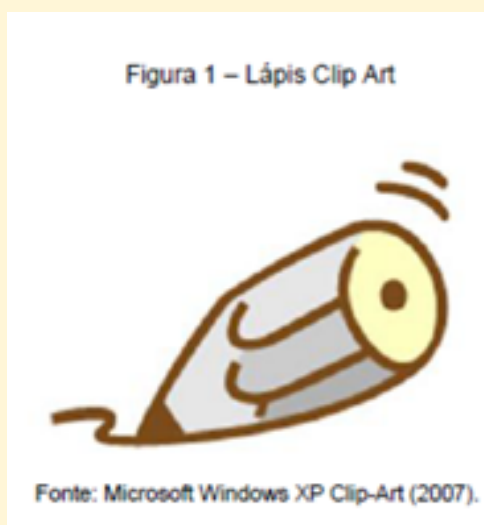
MANUAL ERE

Parte dois - Desenvolvendo

• FIGURAS/TABELAS

- ✓As figuras/tabelas precisam ser mencionadas e analisadas no texto e colocadas o mais próximo do trecho a que se refere;
- ✓O título deve ser colocado na parte superior da figura centralizado seguido da numeração sequencial das figuras do relatório;
- ✓A fonte da escrita do título deve ser a mesma que a textual;
- ✓A fonte da figura deve ser colocada na sua parte inferior e estar alinhada a sua margem esquerda, com a fonte textual menor que a textual (Arial 10 e Times New Roman 11);
- ✓Cuidado para não deixar o título ou a fonte da figura/tabela numa página e a figura/tabela em outra;
- ✓Utilizar o bom senso em relação ao tamanho das figuras/tabelas, não deixar que ocupem o espaço inteiro da página, por exemplo.

Exemplo:



ATENÇÃO

Principalmente com os prints, cuidado, a referência é sempre do lugar que tiramos tal informação.



MANUAL ERE

Parte dois - Desenvolvendo

• REFERÊNCIAS

- ✓ Devem ser elaboradas em espaçamento simples;
- ✓ Alinhadas à margem esquerda do texto;
- ✓ Separadas entre si por uma linha em branco de espaço simples.
- ✓ Precisam estar **padronizadas**.

Vamos aos exemplos, veja como referenciar um:

● Livro

SOBRENOME, Nome. **Título**: subtítulo (se houver). edição (se houver). Local de publicação: Editora, ano.

Exemplos:

ALVES, Castro. **Navio negreiro**. Rio de Janeiro: Record, 2000.

FREITAS, L. C. et. al. **Avaliação Educacional**: caminhando na contramão. Petrópolis: Editora Vozes, 2009.

Note que o segundo exemplo utiliza a expressão "et al" que é usada quando a referência possui mais de três autores.





MANUAL ERE

Parte dois - Desenvolvendo

● Artigo

SOBRENOME, Nome. Título do artigo. **Título da Revista**, local de publicação, volume do exemplar, número/edição do exemplar, p. (páginas inicial e final do artigo), mês, ano de publicação.

Exemplos:

MENEGÃO, R. C. S. G. Os impactos da avaliação em larga escala nos currículos escolares. **Práxis Educativa**, Ponta Grossa, v. 11, n. 3, p. 641-656, set./dez. 2016.

LOPES, J. de A.; ARAUJO, E. A. de. O laboratório de ensino de matemática: implicações na formação de professores. **Zetetiké**, v. 15, n. 1, p. 57-70, jan. 2009. Disponível em: <https://periodicos.sbu.unicamp.br/ojs/index.php/zetetike/article/view/8647016>. Acesso em: 10 dez. 2021.

Para documentos disponíveis em meio eletrônico precisa-se adicionar ao final da referência: "Disponível em: link. Acesso em: data"



MANUAL ERE

Parte dois - Desenvolvendo

● Trabalhos acadêmicos

SOBRENOME, Nome. Título do trabalho: subtítulo. Orientador: Nome do orientador(opcional - informação complementar) Ano de submissão. Tipo de trabalho (trabalho de conclusão de curso, tese, dissertação e outros) - (Grau (especialização, mestrado, doutorado) e Curso) - Vinculação acadêmica, Local, ano de defesa.

Exemplos:

SADA, C. M. **A avaliação da aprendizagem na licenciatura em matemática:** o que dizem documentos, professores e alunos? Tese (Doutorado em Educação Matemática) – Pontifícia Universidade Católica de São Paulo, Programa de Estudos Pós-Graduados em Educação Matemática, São Paulo, 2017.

CAMARGO, A. R. **A Estatística na Escola Básica:** Uma Prática de Inferência Informal. Dissertação (Mestre em Ciências) - Universidade de São Paulo, Programa Mestrado Profissional em Ensino de Matemática, São Paulo, 2016.



MANUAL ERE

Parte dois - Desenvolvendo

● Projeto Político Pedagógico (PPP)

NOME DA INSTITUIÇÃO. Título do Projeto Político Pedagógico. Local de publicação, ano de publicação.

Exemplos:

INSTITUTO FEDERAL DE EDUCAÇÃO, CIÊNCIA E TECNOLOGIA DE SÃO PAULO. **Projeto pedagógico do curso superior de licenciatura em matemática.** Bragança Paulista, SP: IFSP – BRA, 2019. Disponível em:

https://bra.ifsp.edu.br/phocadownload/LicenciaturaEmMatematica/PPC_Lic_Matematica_abr2019.pdf.pdf. Acesso em: 15 maio 2021.

EMEF PROFESSORA ANA FLORINDO. **Projeto político pedagógico.** São Paulo (cidade), 2020.

● Plano Gestão

ESTADO. Órgão responsável estadual. Órgão responsável regional. Nome da escola. **Título:** subtítulo. Local de publicação, escola, ano de publicação.

Exemplo:

SÃO PAULO (Estado). Secretaria da Educação. Diretoria de Ensino da Região de Sumaré. Escola Estadual Residencial São José. **Plano de Gestão quadrienal:** 2019-2022. Paulínia: E. E. Residencial São José, 2020. Disponível em:

<https://midiasstoragesec.blob.core.windows.net/001/2020/09/ee-profa-adlia-cristina-b-gryszczenko-plano-de-gesto-quadrienal.pdf> . Acesso em: 18 ago. 2021.



MANUAL ERE

Parte dois - Desenvolvendo

● Vídeo

Título (primeira palavra em MAIÚSCULO). Diretor/produtor. Local: Produtora, ano. Especificação do suporte em unidades físicas. Disponível em: link. Acesso em: data

Exemplos:

DESCOBRIMENTO. Produção de Alexia Souza. Intérpretes: Fábio Porchat, João Vicente De Castro e Thati Lopes. Roteiro: Nando Viana. Rio de Janeiro: Porta dos Fundos, 2016. 1 vídeo (3 min.). Disponível em: <https://www.youtube.com/watch?v=S9UTFKPyTMs>. Acesso em: 18 jun. 2016

BOOK. [S. l.: s. n.], 2010. 1 vídeo (3 min). Publicado pelo canal Leerestademoda. Disponível em: <http://www.youtube.com/watch?v=iwPj0qgvfls>. Acesso em: 25 ago. 2011.

Quando não for possível determinar o local da publicação do documento utiliza-se a expressão: [S.I.].
Se a editora não puder ser identificada utiliza-se a expressão: [s.n.]. Caso aconteça os dois casos a expressão fica como o segundo exemplo





MANUAL ERE

Parte dois - Desenvolvendo

● Site

DOMÍNIO. [Site Institucional]. Disponível em: link. Acesso em: data
OU

DOMÍNIO. **Título da seção**. Disponível em: link. Acesso em: data.

Exemplos:

O BOTICÁRIO. [Site institucional]. Disponível em:
<http://www.boticario.com.br/institucional>. Acesso em: 25 maio 2013.

SOLUÇÕES MODERNA. **Aprova Brasil**. Disponível
em:<https://www.solucoesmoderna.com.br/produtos-de-educacao/aprova-brasil/>. Acesso em: 18 jun. 2021.

● Documento oficial

JURISDIÇÃO OU ENTIDADE. **Título do documento**, dados da publicação.

Exemplo:

BRASIL. Ministério da Educação. **Base Nacional Comum Curricular**.
Brasília: MEC, 2018. Disponível em:
[http://basenacionalcomum.mec.gov.br/images/BNCC_EI_EF_110518_ve
rsaofinal_site.pdf](http://basenacionalcomum.mec.gov.br/images/BNCC_EI_EF_110518_ve rsaofinal_site.pdf). Acesso em: 5 abr. 2020.



MANUAL ERE

Parte dois - Desenvolvendo

● Materiais didáticos

Se for institucional:

ESTADO. Órgão responsável. **Título**. Local de publicação, editora, ano.

Exemplo:

SÃO PAULO (Estado). Secretaria da Educação. **Aprender sempre**: volume 1: 2ª série ensino médio: língua portuguesa e matemática. São Paulo: Secretaria de Educação, 2021. Disponível em: <https://efape.educacao.sp.gov.br/curriculopaulista/wp-content/uploads/2020/12/EM-2%C2%AA-s%C3%A9rie-Aluna.pdf>. Acesso em: 21 set. 2021

Se não for institucional (referência como um livro):

SOBRENOME, Nome. **Título**: subtítulo (se houver). edição (se houver). Local de publicação: Editora, ano.

Exemplo:

SANTOS, Júlio César Augusto de Paula (Ed.). **Vem Voar**: matemática, 1º ano: ensino fundamental, anos iniciais. São Paulo: Scipione, 2017.





MANUAL ERE

Parte dois - Desenvolvendo

- **APÊNDICE**

- ✓ Seção utilizada para colocar algo que complemente o relatório e que seja uma produção sua;
- ✓ A seção deve ser identificada por letras maiúsculas, travessão e respectivo título.

Exemplo:

APÊNDICE A - Folha orientadora da atividade 1

- **ANEXO**

- ✓ Seção utilizada para colocar algo que complemente o relatório e que não seja uma produção sua;
- ✓ A seção deve ser identificada por letras maiúsculas, travessão e respectivo título.

Exemplo:

ANEXO A - Representação gráfica de contagem de células inflamatórias presentes nas caudas em regeneração

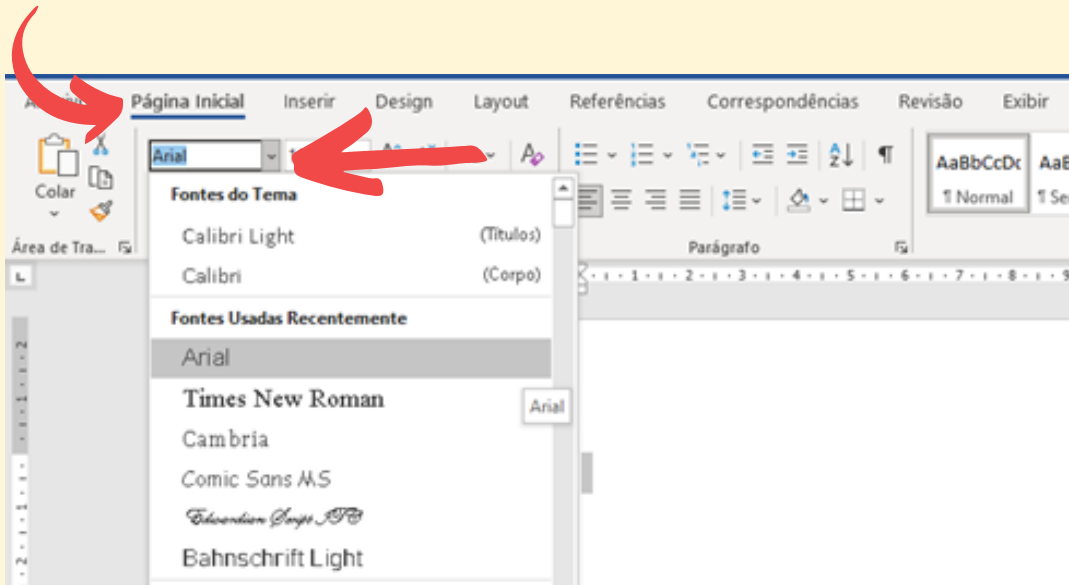


MANUAL ERE

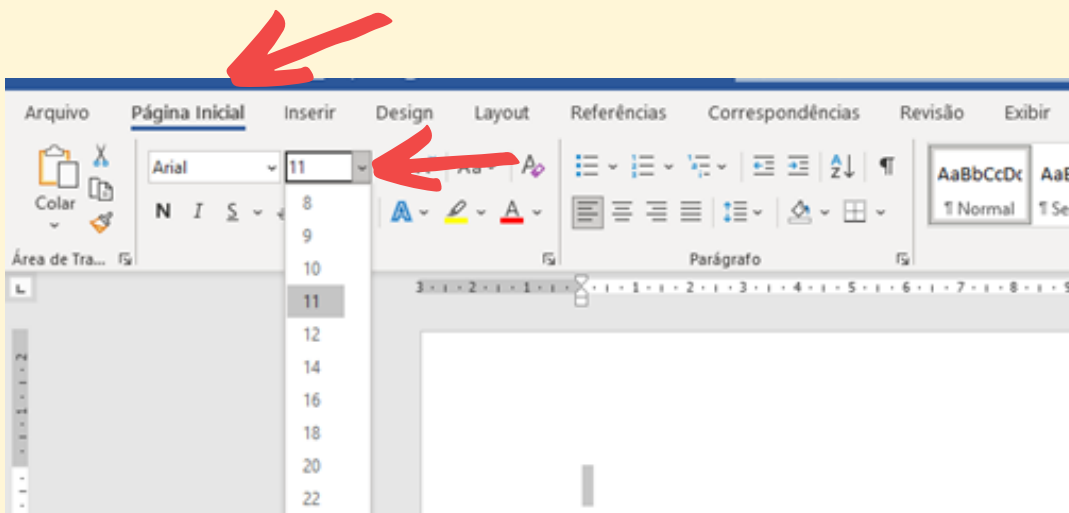
Parte dois - Desenvolvendo

2.3 BARRA DE FERRAMENTAS WORD

✓ Escolhendo a fonte:



✓ Selecionando o tamanho da fonte:

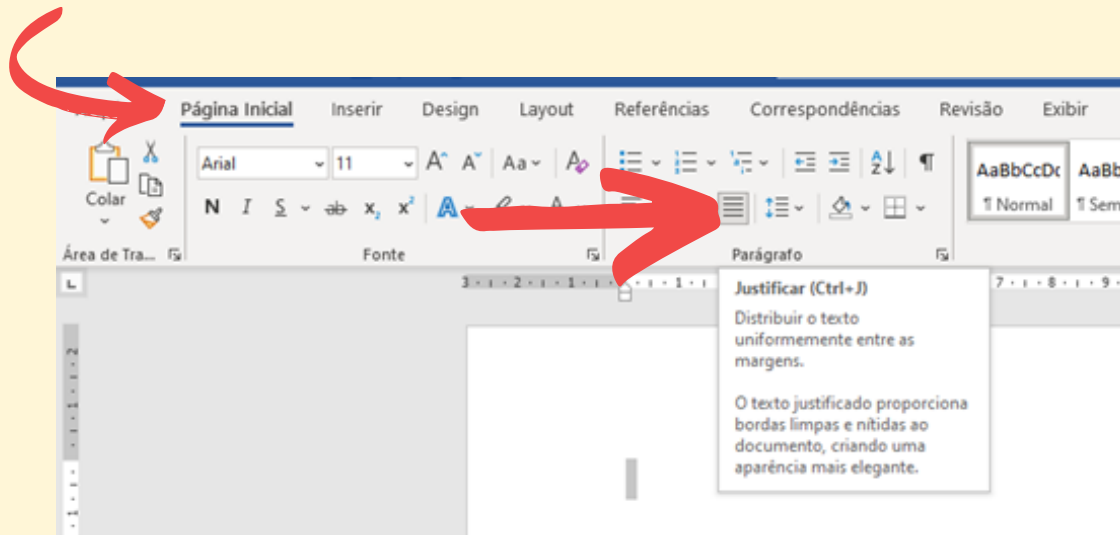




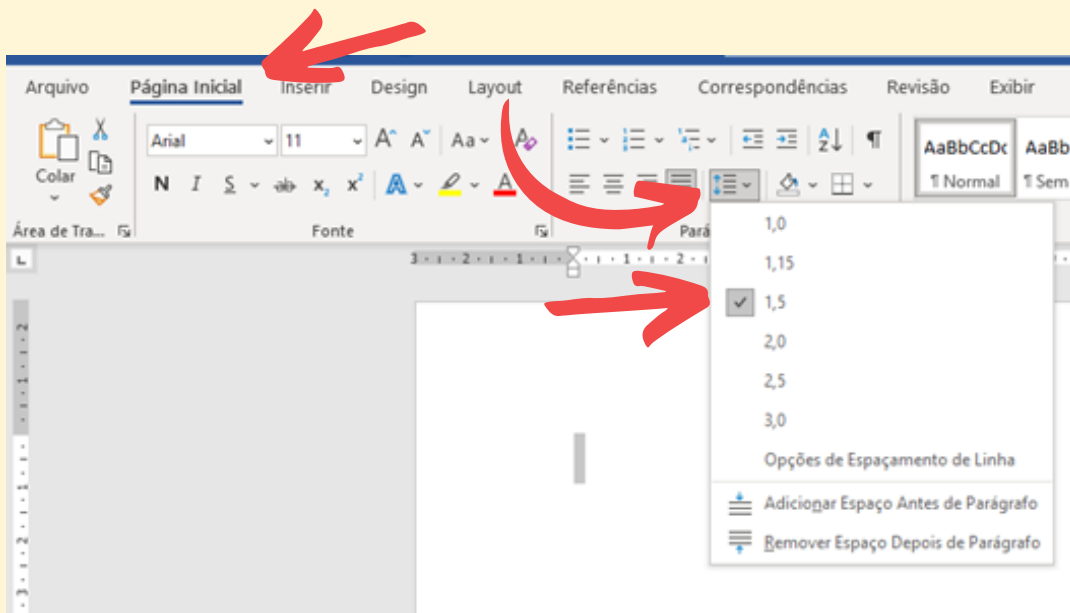
MANUAL ERE

Parte dois - Desenvolvendo

✓ Justificando o texto:



✓ Selecionando o espaçamento entre linhas:

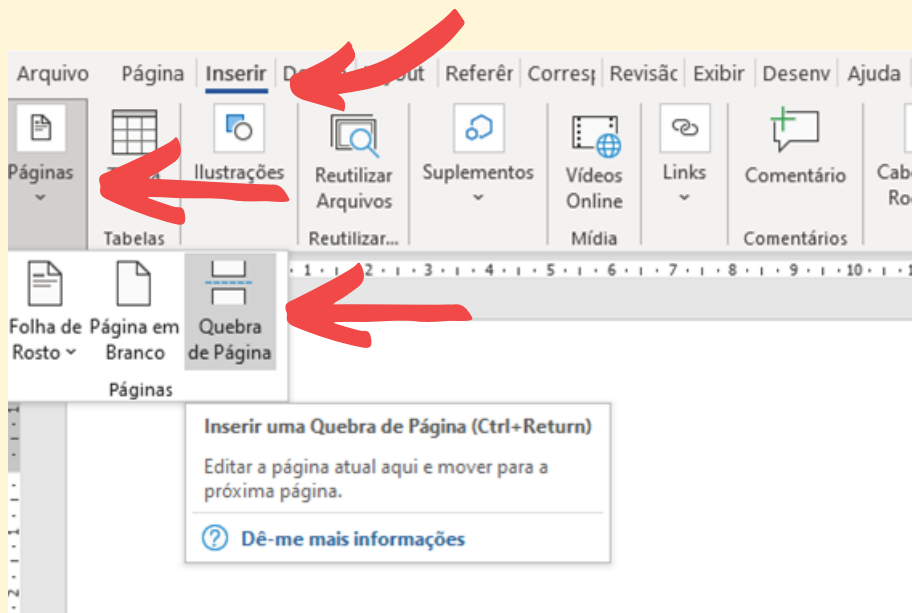




MANUAL ERE

Parte dois - Desenvolvendo

✓ Inserindo quebra de página:





MANUAL ERE

PARTE TRÊS: CONCLUINDO





MANUAL ERE

Parte três - Concluindo

3 COESÃO E COERÊNCIA

Seu texto deve ser coeso e coerente, ou seja, os segmentos do texto devem seguir uma linha de raciocínio, os parágrafos tem que fazer sentido entre eles e o conteúdo do texto deve ser relevante. Para isso, é necessário utilizar elementos conectivos, bom-senso e ter sempre em mente os objetivos que se pretende alcançar no desenvolvimento do seu relatório.

- ✓ Ter em mente que outras pessoas que não conhecem a escola vão ler seu relatório;
- ✓ O relatório precisa ter sua cara, parecer e ser uma produção totalmente sua;
- ✓ Contudo, não se pode perder o rigor científico dele.
- ✓ Na próxima página estão indicados alguns elementos coesivos que poderão ajudar na escrita do relatório.



MANUAL ERE

Parte três - Concluindo

<u>Elementos Coesivos</u>		
Oposição	Continuação	Adição
Entretanto	Nesse contexto	Além disso
Contudo	Por essa lógica	Vale ressaltar ainda que
Todavia	Por esse aspecto	(...) mas também
Em contrapartida	Nesse sentido	É importante destacar
No entanto		Vale destacar ainda que
Porém		Outro ponto a destacar

<u>Elementos Coesivos</u>	
Conclusão	Esclarecimento
Portanto	(...), porque
Logo	(...), pois
Desse modo	(...), haja vista
Sendo assim	(...), visto que
Dessa maneira	



MANUAL ERE

Referências

4 REFERÊNCIAS

ASSOCIAÇÃO BRASILEIRA DE NORMAS TÉCNICAS. **NBR 10520: informação e documentação: citações em documentos: apresentação.** Rio de Janeiro, 2002.

ASSOCIAÇÃO BRASILEIRA DE NORMAS TÉCNICAS. **NBR 14724: informação e documentação: trabalhos acadêmicos: apresentação.** Rio de Janeiro: ABNT, 2011.

ASSOCIAÇÃO BRASILEIRA DE NORMAS TÉCNICAS. **NBR 6023: informação e documentação: referências: elaboração.** Rio de Janeiro: ABNT, 2018.

INSTITUTO FEDERAL DE EDUCAÇÃO, CIÊNCIA E TECNOLOGIA DE SÃO PAULO. **Projeto pedagógico do curso superior de licenciatura em matemática.** Bragança Paulista, SP: IFSP – BRA, 2019. Disponível em: https://bra.ifsp.edu.br/phocadownload/LicenciaturaEmMatematica/PPC_Lic_Matematica_abr2019.pdf.pdf. Acesso em: 15 maio 2021.

Normas para Apresentação de Trabalhos Acadêmicos. [Site institucional]. Disponível em: https://normas-abnt.espm.br/index.php?title=Normas_para_Apresenta%C3%A7%C3%A3o_de_Trabalhos_Acad%C3%AAmicos. Acesso em: 21 set 2021.